



Informationen FireGIS Update 01/2021



V3.4.4.0

Basellandschaftliche
Gebäudeversicherung BGV
Gräubernstrasse 18
4410 Liestal



Inhaltsverzeichnis

1. Einleitung	3
2. Inhalte des Updates	3
3. Durchführung des Updates	4
4. Neues Modul «Strassenkarte»	5
5. Neue Planarten in der Einsatzplanung	6
6. Neues Symbol Defibrillator	7
7. AdressTrainer: Auswahl Adressen nach Gemeinden	7
8. Support	8

1. Einleitung

Diese Anleitung beschreibt das Update von FireGIS auf die aktuelle Version 3.4.4.0.

2. Inhalte des Updates

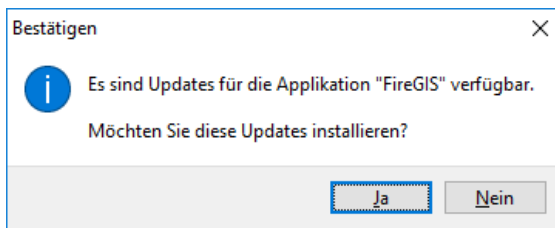
Was ist enthalten:

- Neue Programmversion 3.4.4.0
- Neues Modul «Strassenkarte» enthalten
- Neue Planarten in der Einsatzplanung
- Defibrillator als neues Symbol
- AdressTrainer: Auswahl Adressen nach Gemeinden möglich

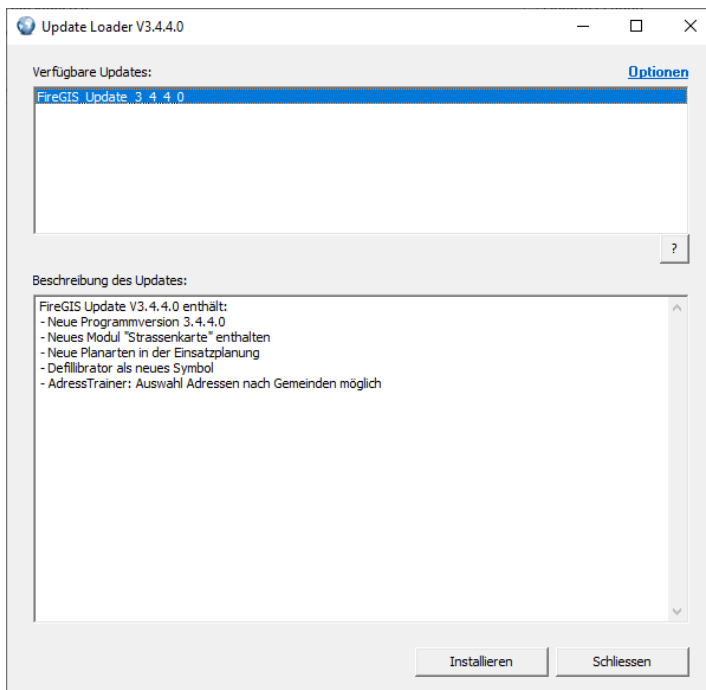
3. Durchführung des Updates

Das Update wird beim Starten der FireGIS Startoberfläche (FireGISDesk) automatisch zur Installation angeboten.

Starten Sie wie gewohnt FireGISDesk. Sie werden darauf aufmerksam gemacht, dass ein neues Update zum Herunterladen gefunden wurde:



Nach Drücken von «Ja» erscheint folgender Dialog:



Wählen Sie das zu installierende Update in der Liste «Verfügbare Updates» aus. Es wird dann zu diesem Update eine kurze Beschreibung des Inhalts angezeigt. Drücken Sie dann auf «Installieren». Nach der Installation des Updates können Sie den Update-Loader wieder schliessen. Sie werden dann gefragt, ob Sie die Startoberfläche erneut starten wollen.

Hinweise zum Update: das Update wird natürlich nur angezeigt, wenn Sie mit dem Internet verbunden sind und die Berechtigung haben, auf FTP-Server zugreifen zu können. Gegebenenfalls wird dies nicht möglich sein, da z.B Ihre IT-Policy Ihres Unternehmens/Gemeinde/Organisation dies nicht erlaubt. In diesem Fall nehmen Sie mit uns Kontakt auf. Wir werden Ihnen dann das Update gemäss Absprache anderweitig zusenden.

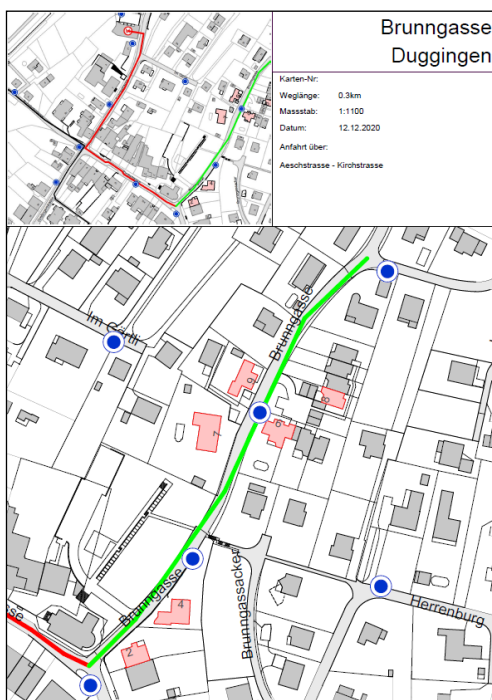
Wir werden uns in Zukunft auch erlauben - in Absprache mit BGV / dgisFire / der punkt - weitere kleine Updates über diesen Weg zur Verfügung zu stellen. Bei jedem Update wird jeweils auch der Inhalt des Updates ausgewiesen.

4. Neues Modul «Strassenkarte»

In dieser Version ist neu das Modul "Strassenkarte" enthalten. Damit können Sie auf Knopfdruck eine Strassenkarte von einer Strasse in Ihrem Einsatzgebiet erstellen. Dabei werden die Gebäude der Strasse eingefärbt wie auch der Anfahrtsweg berechnet und dargestellt.

Im Gegensatz zur klassischen objektbezogenen Einsatzplanung (im Modul FireGIS Einsatzplanung) kann man mit der Strassenkarte einen Einsatzplan für ganze Strassenzüge oder Teil-Strassenzüge erstellen. Dabei dienen die Daten der amtlichen Vermessung wie auch z.B Hydranten als Plangrundlage.

Beispiel einer Strassenkarte:

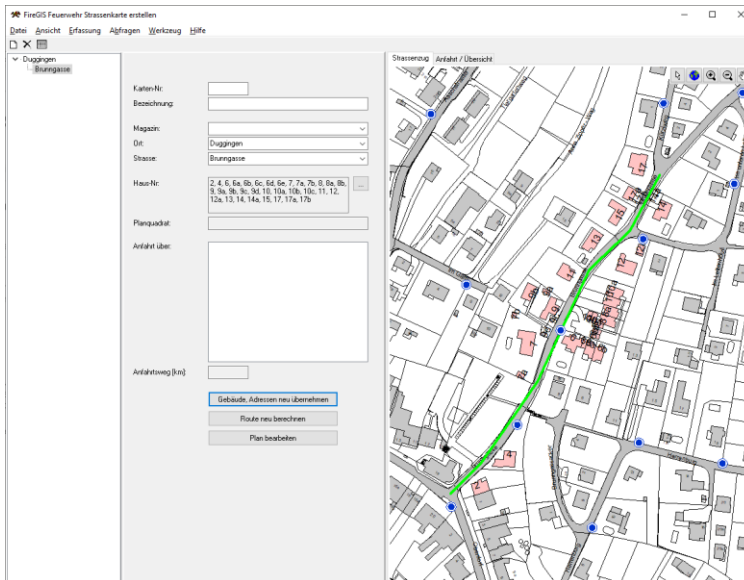


Das Modul "Strassenkarte" basiert auf folgenden Daten:

- Adressen/Gebäude der amtlichen Vermessung
- Strassenachsen OSM (OpenStreetMap)

Hinweis: Beachten Sie bitte, dass Sie die Strassendaten im UpdateCenter herunterladen.

Das Modul Strassenkarte ist in der Startoberfläche integriert und lässt sich dort starten:

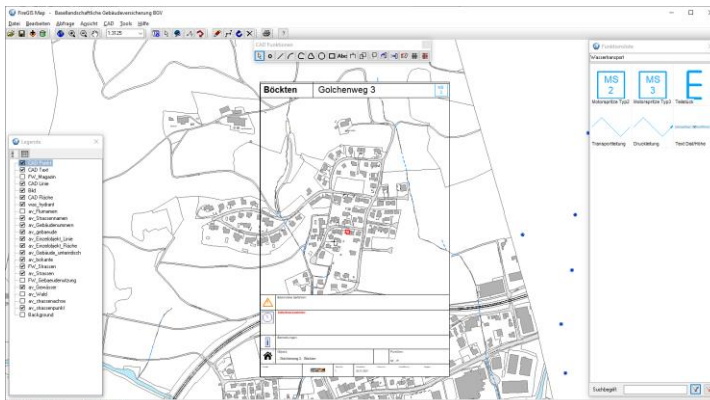


Weitere Informationen finden Sie in der Anleitung zur Strassenkarte (im Modul Strassenkarte, im Menu «Hilfe»).

5. Neue Planarten in der Einsatzplanung

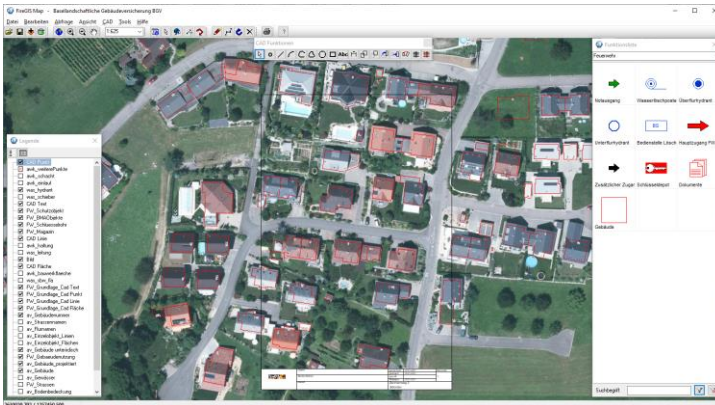
Folgende beiden Planarten sind neu in der Einsatzplanung vorhanden:

Planart «BGV Anfahrtsplan und Wassertransport»:



In diesem Plan können Sie Anfahrtswege und Wassertransportinformationen erfassen. Dieser Plan besitzt einen etwas detaillierteren Plantitel.

Planart «BGV Situation Luftbild»:



In dieser Planart ist ein Orthofoto (Luftbild) hinterlegt. Die Luftbilder werden online per WMS Dienst von der kantonalen GIS Fachstelle bezogen (bei jedem Bildaufbau wird das Luftbild für den aktiven Kartenausschnitt neu vom GIS-Server bezogen).

6. Neues Symbol Defibrillator

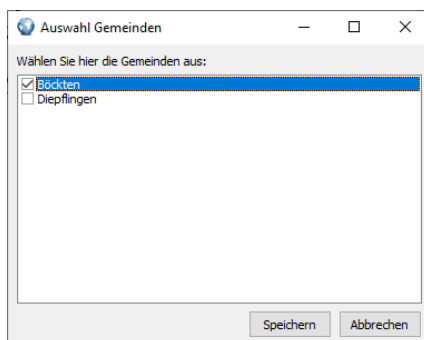
Neu ist das Defibrillator-Symbol im Anfahrtsplan, Situationsplan und Detailplan vorhanden:



7. AdressTrainer: Auswahl Adressen nach Gemeinden

Im AdressTrainer kann neu eine Auswahl der Gemeinden erfolgen. So lässt sich der AdressTrainer auf das Einsatzgebiet der Feuerwehr eingrenzen.

Starten Sie den AdressTrainer. Im Menu gibt es den Befehl «Gemeinden eingrenzen»:



Mit Speichern ist diese Einstellung dauerhaft gespeichert.

8. Support

Für Supportanfragen melden Sie sich bitte über entsprechende Supportmöglichkeiten auf unserer Homepage:

<https://www.dgisfire.ch/support/>

Impressum

Im Auftrag:



Basellandschaftliche Gebäudeversicherung
Feuerwehr-Inspektorat beider Basel
Gräubernstrasse 18
CH 4410 Liestal (BL)
T: +41 61 927 11 11
feuerwehr@bgv.ch
www.bgv.ch

Realisiert durch:



<https://www.dgis.info/>

In Zusammenarbeit mit:



Geovision Informatik GmbH
Rainackerweg 5
CH 3067 Boll (BE)
info@geovision.ch
www.geovision.ch



derpunkt gmbh
Hauptstrasse 22
CH 4453 Nussdorf
T +41 61 973 75 75
office@derpunkt.ch
www.derpunkt.ch